



LA MARSAISIENNE - MAISON D'HÔTES EN CHARENTE MARITIME, À MARSAIS

LA MARSAISIENNE

Chambres d'hôtes à Marsais en Charente Maritime,
Pays d'Aunis, Marais Poitevin

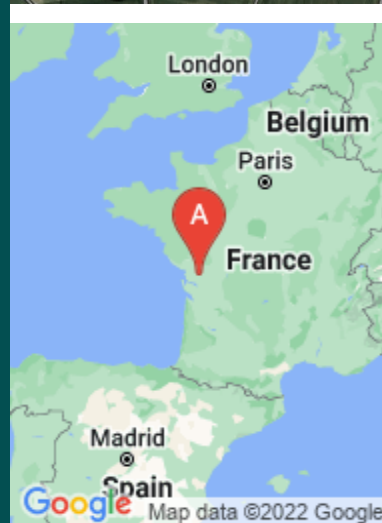
<https://lamarsaisienne17.fr>

LM
Maison d'hôtes

Nadine MARTEAU

☎ 05 46 31 21 53
☎ +33 6 58 30 71 27
☎ +33 6 67 10 35 50

A La Marsaisienne - Maison d'hôtes en
Charente Maritime, Pays d'Aunis à Marsais.
: 3 chemin des champs 17700 MARSAIS





La Marsaisienne - Maison d'hôtes en Charente Maritime, Pays d'Aunis à Marsais.

 Le Temps Suspendu  L'été sans fin  Le Moment de détente  La Parenthèse

4 chambres / 8 personnes / 3 chambres avec lit 160x200 et 1 chambre avec lit 180x200



Infos sur l'établissement



Communs

A proximité propriétaire
Entrée commune

Dans maison
Jardin commun

Ancienne ferme charentaise rénové avec pierres et poutres apparentes.



Activités

jeux de société, Molkky



Restauration

Table d'hôtes

Nous ne faisons pas table d'hôtes. Cependant, nous proposons des planches (fromages/charcuteries) sur réservation.



Internet

Accès Internet

Vous avez accès à internet via le Wifi. (gratuit)



Parking

Parking privé

Parking privé et fermé



Services

Nettoyage / ménage

Pour les longs séjours, les chambres sont nettoyées à la demande.



Extérieurs

Piscine chauffée

Piscine plein air

Nous avons le plaisir de vous annoncer pour 2022, la mise en place d'une piscine enterrée de 7X4.

Pour le bien-être de nos hôtes, elle sera chauffée et au sel.
Vous pourrez également vous prélasser au soleil sur nos transats.
Ouverture : Du 15/06/22 au 02/10/22 de 14 heures à 20 heures.

(Voir règlement intérieur dans les chambres)





Le Temps Suspendu



Chambre



2

personnes



1

chambre



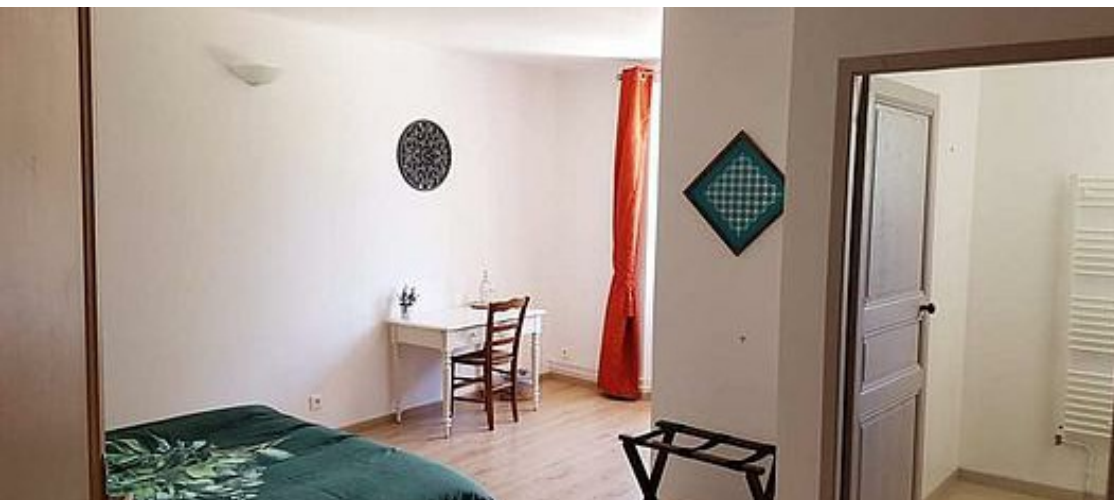
24

m²

La chambre " Le temps Suspendu " se trouve au rdc et dispose d'une grande salle de bain. Elle est également aménagée pour les personnes à mobilité réduite. Il est possible de disposer d'une chaise de douche sur demande

<i>Chambres</i>	Chambre(s): 1	dont PMR : 1
	Lit(s): 1	dont Suite: 1
	1 lit 160x200	dont lit(s) 1 pers.: 0
		dont lit(s) 2 pers.: 1
<i>Salle de bains / Salle d'eau</i>	Salle de bains avec douche	Sèche cheveux
	Sèche serviettes	
	Salle(s) d'eau (avec douche): 1	
	Douche avec distributeur de gel douche et de shampoing. (Produits Bio de la marque Léa Nature)	
<i>WC</i>	WC: 1	
	WC privés	
	Pour la préservation de l'eau, les toilettes sont alimentées par l'eau de pluie	
<i>Cuisine</i>		
<i>Autres pièces</i>	Salon	Séjour
	Terrasse	
<i>Media</i>	Wifi	
<i>Autres équipements</i>	Petit salon pour prendre un café ou un thé ou tout simplement bouquiner.	
	Séjour de 56m ² pour le petit déjeuner maison.	
	Grande terrasse et jardin pour profiter du soleil.	
<i>Chauffage / AC</i>	Chauffage	
<i>Exterieur</i>	Abri pour vélo ou VTT	Barbecue
	Cour	Jardin
	Salon de jardin	Terrain clos
<i>Divers</i>		





L'été sans fin



Chambre



2

personnes



1

chambre



22

m2

Chambre " L'été sans fin " est située au premier étage. Sa fenêtre donne sur la cour et le jardin arboré

<i>Chambres</i>	Chambre(s): 1 Lit(s): 1 1 lit 160x200	dont Suite: 1 dont lit(s) 1 pers.: 0 dont lit(s) 2 pers.: 1
<i>Salle de bains / Salle d'eau</i>	Salle de bains avec douche Sèche serviettes	Sèche cheveux
<i>WC</i>	Salle(s) d'eau (avec douche): 1 Distributeur de gel douche et shampoing à disposition dans la douche. (Produits Blo de la marque Léa Nature) WC: 1 WC privés	Toilette indépendant de la salle d'eau. Pour la préservation de l'eau, les toilettes sont alimentées par l'eau de pluie
<i>Cuisine</i>		
<i>Autres pièces</i>	Salon Terrasse	Séjour
<i>Media</i>	Wifi	
<i>Autres équipements</i>	Petit salon pour prendre un café ou un thé ou tout simplement bouquiner. Séjour de 56m² pour le petit déjeuner maison. Grande terrasse et jardin pour profiter du soleil.	
<i>Chauffage / AC</i>	Chauffage	
<i>Exterieur</i>	Abri pour vélo ou VTT Cour Salon de jardin	Barbecue Jardin
<i>Divers</i>		



Le Moment de détente



Chambre



2

personnes



1

chambre



23

m²

Chambre située au premier étage avec vue sur le jardin

<i>Chambres</i>	Chambre(s): 1	dont Suite: 1
	Lit(s): 1	dont lit(s) 1 pers.: 0
	1 lit 160x200	dont lit(s) 2 pers.: 1
<i>Salle de bains / Salle d'eau</i>	Salle de bains avec douche	Sèche cheveux
	Sèche serviettes	
	Distributeur de gel douche et shampoing à disposition dans la douche. (Produits BIO de la marque Léa Nature)	
	Salle(s) d'eau (avec douche): 1	
<i>WC</i>	WC: 1	
	WC privés	
	Wc indépendant de la salle de bain.	
	Pour la préservation de l'eau, les toilettes sont alimentées par l'eau de pluie	
<i>Cuisine</i>		
<i>Autres pièces</i>	Salon	Séjour
	Terrasse	
<i>Media</i>	Wifi	
<i>Autres équipements</i>	Petit salon pour prendre un café ou un thé ou tout simplement bouquiner.	
	Séjour de 56m ² pour le petit déjeuner maison.	
	Grande terrasse et jardin pour profiter du soleil.	
<i>Chauffage / AC</i>	Chauffage	
<i>Exterieur</i>	Abri pour vélo ou VTT	Barbecue
	Cour	Jardin
	Salon de jardin	
<i>Divers</i>		





La Parenthèse



Maison



3

personnes



1

chambre



22

m2

Chambre disponible courant Septembre 2021

Chambres

Chambre(s): 1

Lit(s): 1

Lit King Size (180X200)

dont Suite: 1

dont lit(s) 1 pers.: 0

dont lit(s) 2 pers.: 1

Salle de bains / Salle d'eau

Salle de bains avec douche
Sèche serviettes

Sèche cheveux

Salle(s) d'eau (avec douche): 1
Douche italienne de 160x90

WC

WC: 1
WC privés

Cuisine

Autres pièces

Salon
Terrasse

Séjour

Media

Wifi

Autres équipements

Chauffage / AC

Chauffage

Exterieur

Abri pour vélo ou VTT
Jardin
Terrain clos

Jardin privé
Salon de jardin

Divers



A savoir : conditions de la location

<i>Arrivée</i>	<p>Nous vous accueillons entre 17h00 et 21h00, le jour de votre arrivée.</p> <p>Il est toutefois primordial que vous nous informiez de l'heure approximative de votre arrivée.</p> <p>En dehors de ces horaires, merci de nous contacter. (exemple : dépose de bagages)</p> <p>Sans avertissement de votre part et au-delà de 21h00, la chambre est à nouveau réservable.</p> <p>Lors de la réservation le nombre de personnes effectuant le séjour doit être précisé. Si le nombre de personnes prévu est dépassé, nous sommes en mesure de refuser les personnes supplémentaires.</p>
<i>Départ</i>	<p>Le dernier jour, les départs se font au plus tard à 11h00.</p> <p>Nous devons pouvoir disposer du temps nécessaire pour offrir aux personnes qui arrivent ensuite, une chambre la plus accueillante possible.</p>
<i>Langue(s) parlée(s)</i>	Anglais
<i>Annulation/Prépaiement/Dépot de garantie</i>	<p>Un acompte de 30% est demandé lors de la réservation.</p> <p>Il est possible d'annuler jusqu'à 07 jours avant votre arrivée. Au delà, le paiement complet du séjour sera demandé.</p>
<i>Moyens de paiement</i>	<p>Cartes de paiement Chèques Vacances Espèces Virement bancaire</p> <p>Nous disposons d'un terminal de paiement et acceptons également divers autres moyens de paiements (faire la demande au préalable)</p>
<i>Petit déjeuner</i>	<p>Les petits déjeuners sont servis, entre 08h00 et 10h00, à l'intérieur de la maison ou à l'extérieur si le temps le permet.</p> <p>Pour les départs matinaux, une entente au préalable est préférable.</p>
<i>Ménage</i>	<p>Pour les longs séjours, le ménage est fait sur demande.</p> <p>Les grosses souillures ainsi que toute dégradation que vous pourriez occasionner seront à votre charge.</p> <p>Nous déclinons toute responsabilité en cas de disparition ou de vol d'objets de valeur. (bijoux, appareils multimédia, carte bancaire, chéquier, argent liquide, etc.)</p>
<i>Draps et Linge de maison</i>	<p>Draps et/ou linge compris</p> <p>Dans le cadre de l'eco-tourisme, le linge de toilette et les draps sont renouvelés au moins une fois par semaine. Si vous désirez faire changer le linge de toilette ou les draps plutôt, n'hésitez pas à nous le signaler.</p>
<i>Enfants et lits d'appoints</i>	<p>Lit bébé</p> <p>Tarif enfant :</p> <p>Moins de 02 ans : Gratuit</p> <p>02 à 11 ans : 10€/jour</p> <p>12et plus : 20€/jour</p> <p>Adulte supplémentaire (1) : 20€/jour - lit gonflable de marque</p>

Tarifs (au 20/05/22)

La Marsaisienne - Maison d'hôtes en Charente Maritime, Pays d'Aunis à Marsais.

n° 1 : Le Temps Suspendu : Tarif standard pour 02 personnes. petit déjeuner compris. Supplément de 20 euros pour une personne supplémentaire **n°2 : L'été sans fin** : Tarif standard pour 02 personnes. petit déjeuner compris. Supplément de 20 euros pour une personne supplémentaire **n°3 : Le Moment de détente** : Tarif standard pour 02 personnes. petit déjeuner compris. Supplément de 20 euros pour une personne supplémentaire **n°4 : La Parenthèse** : Tarif standard pour 02 personnes. petit déjeuner compris. Supplément de 20 euros pour une personne supplémentaire

Tarifs en €:	Tarif 1 nuit en semaine (L, M, M, J, D)				Tarif 1 nuit en weekend (V ou S)				Tarif 2 nuits weekend (V+S)				Tarif 7 nuits semaine			
Unité de location	n°1	n°2	n°3	n°4	n°1	n°2	n°3	n°4	n°1	n°2	n°3	n°4	n°1	n°2	n°3	n°4
du 01/04/2022 au 12/06/2022	75€	75€	75€	75€	75€	75€	75€	75€	150€	150€	150€	150€	495€	495€	495€	495€
du 13/06/2022 au 02/10/2022	85€	85€	85€	85€	85€	85€	85€	85€	170€	170€	170€	170€	561€	561€	561€	561€
du 02/10/2022 au 01/01/2023	75€	75€	75€	75€	75€	75€	75€	75€	150€	150€	150€	150€	495€	495€	495€	495€



Au Clos Gourmand

☎ 05 46 26 52 06

51 Rue du Marais Poitevin

🌐 <https://www.restaurantauclosgourmand.com>

2.2 km
📍 Saint-Félix



Le restaurant gastronomique Au Clos Gourmand est installé dans une véritable maison charentaise, entièrement restaurée, en plein cœur d'un parc arboré. Ici, l'art de vivre se pratique avec douceur, discrétion et charme.



Les Sources du Moulin

☎ 05 46 24 03 92

20 route du Moulin

🌐 <https://www.mouлиндemigre.com>

5.0 km
📍 Migré



Auberge familiale située au bord de l'eau, dans un ancien moulin à au rénové où il fait bon vivre. Plats inspirés du terroir ou le chef insufflé une touche de modernité.



La Ferme Gourmande

☎ 05 46 27 29 64

Le Pavillon RD 911

11.4 km
📍 Saint-Pierre-d'Amilly



Restaurant traditionnel.



Le Vieux Puits

☎ 05 46 07 50 83

6 rue Paul Bert

13.7 km
📍 Surgères



Restaurant traditionnel.



Le Diwan

☎ 05 46 56 96 72

43 bis rue Audry de Puyravault

🌐 <http://www.lediwan.fr/>

13.9 km
📍 Surgères



En poussant la porte de ce restaurant, partez le temps d'un repas pour un voyage inoubliable vers le Maroc : dépaysement total au cœur de la ville de Surgères. Le Diwan vous offre de la grande gastronomie marocaine. Décoration, repas, ambiance...



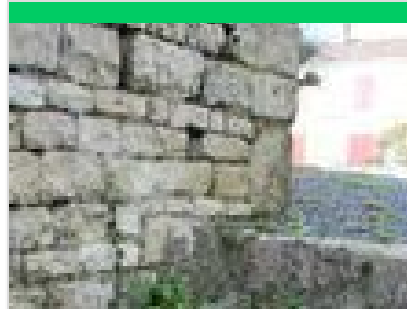
L'Atelier de Mi

☎ 05 16 07 67 62
32 avenue Saint Pierre

14.0 km
📍 Surgères



Restaurant vietnamien et japonais



Les Trois Villages à Doeuil sur le Mignon

☎ 05 46 24 62 74
église

📄 <https://valsdesaintonge.loopi-velo.fr/p>

2.9 km
📍 Doeuil-sur-le-Mignon



Doeuil-sur-le-Mignon, la Coudre Puits Jacquet, la Ville aux Moines, trois villages chargés d'histoire : les défrichements monastiques, un chemin vers Saint-Jacques-de-Compostelle.



Le Bois d'Essouvert

☎ 05 46 32 16 18
Salle Alliance Essouvert

📄 <https://valsdesaintonge.loopi-velo.fr/p>

12.3 km
📍 Essouvert



Le bois d'Essouvert s'étend sur quatre communes : la Benâte, Loulay, Lozay, Saint-Denis-du-Pin. Il faisait partie autrefois d'un vaste ensemble forestier, comprenant les actuelles forêts d'Aulnay, Chizé et Benon : la sylvie d'Argenson.



Circuit court - la Coulée Verte

☎ 05 46 07 22 33

Planimètre derrière le parc du château
📄 <https://aunis-sud.fr/je-decouvre-aunis->

13.6 km
📍 Surgères



Au départ de Surgères, le circuit de la Coulée Verte longe une partie de la Gères et permet de découvrir le centre historique de Surgères et les vestiges du XVIIIème de Saint Germain de Marencennes.



Circuit long - la Coulée Verte

☎ 05 46 07 22 33

Planimètre derrière le parc du château
📄 <https://aunis-sud.fr/je-decouvre-aunis->

13.6 km
📍 Surgères



Au départ de Surgères, le circuit de la Coulée Verte longe une partie de la Gères et permet de découvrir le centre de Surgères. Le circuit long vous fait longer les charentaises typiques de Péré (St Pierre la Noue).



Promenade en attelage

☎ 05 46 24 68 94

La Tillauderie

🌐 <https://www.asineriedubaudet.fr>

16.7 km
📍 Dampierre-sur-Boutonne



Un moment privilégié au pas du cheval de trait poitevin ou de la mule poitevine pour découvrir les alentours de l'Asinerie autrement !



Safari Asinerie en attelage

☎ 05 46 24 68 94

La Tillauderie

🌐 <https://www.asineriedubaudet.fr>

16.7 km
📍 Dampierre-sur-Boutonne



Venez découvrir l'Asinerie, ses pensionnaires et leur histoire en attelage !



Pique-nique avec un âne bête

☎ 05 46 24 68 94

La Tillauderie

🌐 <https://www.asineriedubaudet.fr>

16.7 km
📍 Dampierre-sur-Boutonne



Partez avec un animateur et un compagnon original qui portera votre pique-nique lors d'une promenade dans la nature.



1h pour s'occuper des ânes

☎ 05 46 24 68 94

La Tillauderie

🌐 <https://www.asineriedubaudet.fr>

16.7 km
📍 Dampierre-sur-Boutonne



Par petits groupes, passez une heure en famille auprès de nos amis aux grandes oreilles. Pansage, nourrissage, câlins... Le programme s'adaptera au fil des rencontres.



Parcours de santé

☎ 05 46 49 20 84

Lac Baron Desqueyroux

94.7 km
📍 Montendre



Parcours de santé au lac Baron Desqueyroux à proximité des jeux d'enfants.



Asinerie du Baudet du Poitou

☎ 05 46 24 68 94

La Tillauderie

🌐 <https://www.asineriedubaudet.fr/>

16.8 km

📍 Dampierre-sur-Boutonne



Venez découvrir ce site des Echappées Nature, rencontrer ses ânes et leurs cousins (chevaux de trait poitevin et mules poitevines) de leurs premiers pas à leurs diverses utilisations (bât, traction, attelage). Passez une journée inoubliable à nos côtés !



Marais de Brouage

☎ 05 46 85 65 23

2 Rue de l'Hospital

🌐 <http://www.ile-oleron-mareennes.com>

47.0 km

📍 Mareennes-Hiers-Brouage



Le marais de Brouage, labellisé Natura 2000, constitue l'une des plus riches et emblématiques zones humides du territoire français. Sa biodiversité y est exceptionnelle. Sans hésiter, partez à la découverte de ce marais à pied ou à vélo.



Île d'Aix

☎ 05 46 99 08 60

🌐 <https://www.rochefort-ocean.com>

47.4 km

📍 Île-d'Aix



L'île d'Aix, classée site naturel remarquable, invite au voyage et au dépaysement. Elle est accessible uniquement en bateau, toute l'année, depuis la pointe de la Fumée à Fouras-les-Bains.



Mes recommandations (suite)

Les incontournables

Toutes les Activités

OFFICE DE TOURISME LE COMPTOIR LOCAL - DESTINATION AUNIS MARAIS POITEVIN
WWW.AUNIS-MARAISPOITEVIN.COM



: Restaurants : Activités et Loisirs : Nature : Culturel : Dégustations

Map data ©2022 Google